

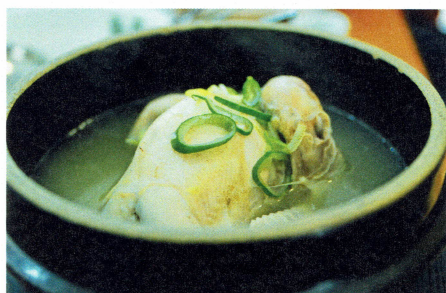
料理講習会

安城産の野菜で 薬膳料理を 楽しくつくろう



駅前元気会は、「心と身体が元気になれば、街も元気になる」をテーマに人が歩いて魅力ある・愛される街にすることを目指して活動しています。

今回、手近にある材料でつくれる薬膳料理の講習会を行います。是非お誘い合わせの上、ご参加くださいますようお願いしております。



※料理画像はイメージです。

日時

4/16(土) 受付10時
10:30 ~ 13:30

場所

安城文化センター調理室

参加費

2,500円

持ち物

エプロン、手ふき、筆記用具
お持ち帰り用容器等

講師コメント

“美味しく楽しく食べてココロもカラダも調子がいい！”
そんなふうに生き活きと元気で笑っていただける為のちょっとした知恵。
これが「薬膳の基本」です。
本講習では、薬膳を絡めて春を健やかに過ごすための雑学などの
お話しをさせていただきますと思っています。

講師

寺島英里
Eri Terashima

NHK・(株)日本・中医保健医学会認定
中医薬膳特任教授
(株)日本フードアナリスト協会認定
1級フードアナリスト



安城駅前 元気会
活気ある商店街を目指すおかみさん会

(株)伊藤商店
TEL74-2224 御幸本町
足と靴のフットバランス
TEL75-1884 御幸本町
(株)kimono丸杉
TEL76-6261 御幸本町

サンドイッチのパニーノ
TEL72-4848 末広町
お惣菜の玉木屋
TEL74-1188 御幸本町
太田硝子株式会社
TEL76-8121 朝日町

長谷部建材店
TEL76-2033 日の出町
おさかなの手紙
TEL77-5580 安城町
精文堂印刷
TEL76-2522 朝日町

下記用紙にご記入の上、4月10日までに参加費を添えてお申し込みください。
尚、当日都合で参加できない場合は、代金の返却は致しかねますので代わりの方でご出席ください。

お名前		TEL	
ご住所			

お申し込み／お問い合わせ 伊藤商店 TEL 0566-74-2224